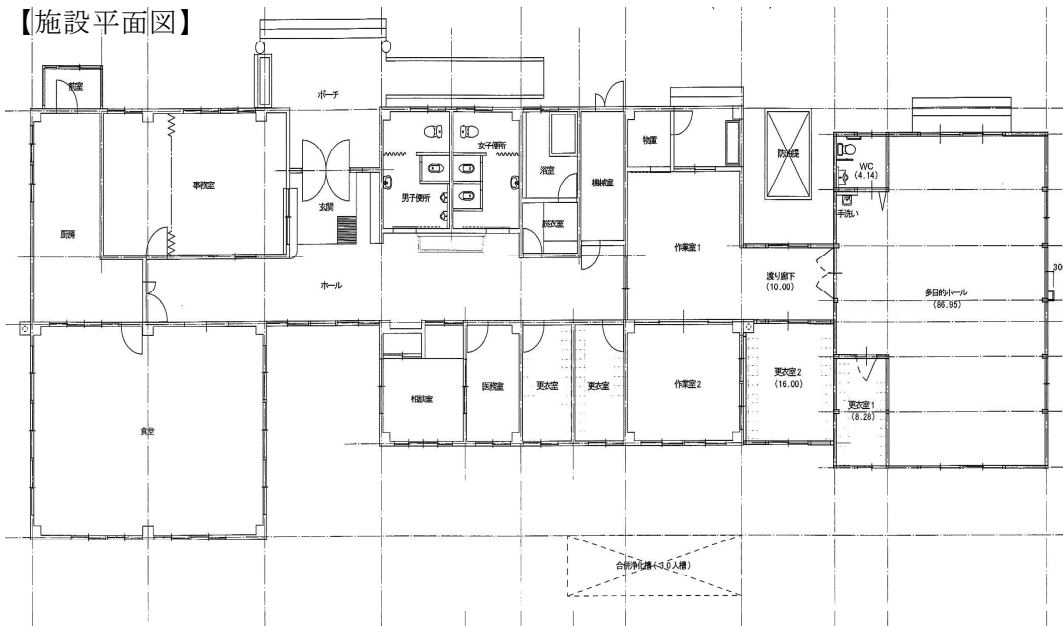
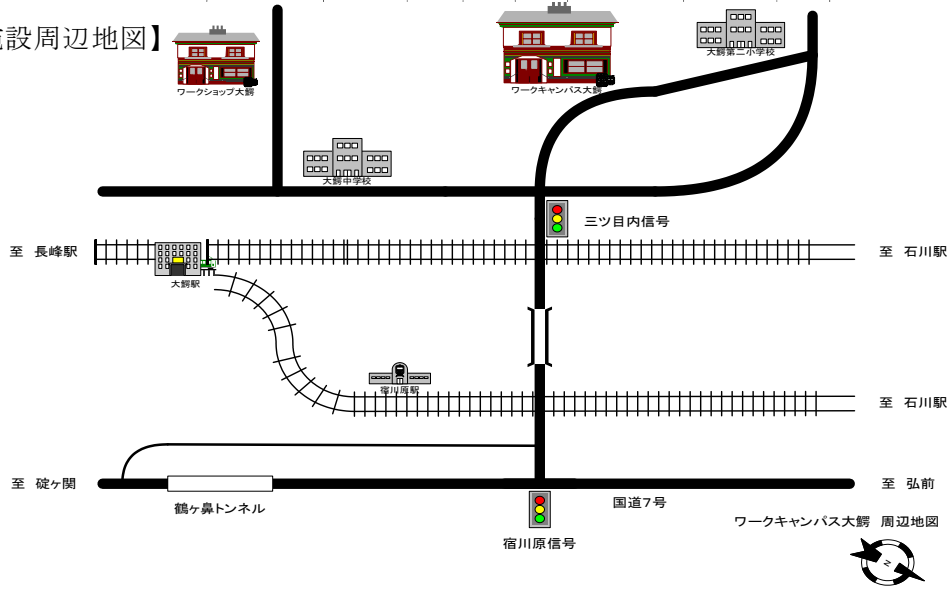


【施設平面図】



【施設周辺地図】



【社会福祉法人 阿闍羅会 運営事業】

生活介護・就労継続支援B型 多機能事業所	ワークキャンパス大鰐	定員 10名・20名
就労移行支援・就労継続支援B型 多機能事業所	ワークショップ大鰐	定員 10名・30名
居宅生活援助事業	グループホームすみれ荘	定員 6名
居宅生活援助事業	グループホームあやめ	定員 6名
居宅生活援助事業	グループホームつつじ	定員 7名

社会福祉法人 阿闍羅会
障害福祉サービス事業所



【生活介護・就労継続支援B型】

ワークキャンパス大鰐

～障害者といわれる人が
障害者といわれない日を目指して～



青森県南津軽郡大鰐町大字三ツ目内字水沢出口117番1
電話 0172-48-2426 ・ 47-6088
FAX 0172-48-2483

【事業内容】

「生活介護事業」（利用定員：10名）

一人ひとりの持つ能力を最大限に生かし、作業・生活を中心とした小集団によるプログラムと個別ケアの二本柱で支援していきます。

①健康維持活動 ②生活技能訓練活動 ③生産活動 ④介助 ⑤余暇活動支援

「就労継続支援B型事業」（利用定員 20名）

利用者の能力・適性に応じた作業内容を工夫し提供することで、仕事をするという意識や意欲の向上につなげます。また、作業時間と休憩時間のけじめをつけることで規則正しい生活を養い、自主的に元気な挨拶が出来るよう支援していきます。

作業内容： しいたけ栽培、野菜栽培、部品等組立（受託）、リサイクル

【支援目標】

1. どんなに障害が重くても、働くことは人間にとってもっとも基本的な営みでありかつ人間として生きていくために必要不可欠な権利であるという考え方を基本に利用者の自立と社会参加を目指します。
2. 利用者がその能力を十分に発揮し、働くことに意欲的に取り組むことができるように、最大の配慮をします。
3. 利用者や職員が毎日を生き生きと仕事に打ち込めるように一人一人の自主性と主体性を大切にします。

【日課表】

■生活介護

～9:00	通所
9:00	朝の会（健康チェック） ラジオ体操
9:20	生産活動
10:30	休憩
10:45	生産活動（火・水はバイタルチェック）
11:45	昼食・休憩
13:00	余暇活動（又は生産活動）
15:00	後片付け 清掃・着替え 帰りの会
16:00	退所

■就労継続支援B型

～9:00	出勤
9:00	朝の会（健康チェック） ラジオ体操
9:20	作業
10:30	休憩
10:45	作業
12:00	昼食・休憩
13:00	作業
15:30	清掃 帰りの会
16:00	退勤

【職員構成】

施設長	1名
職業指導員	3名
生活支援員	2名
栄養士	1名

作業員	3名（パート）
看護員	1名（パート）
調理員	1名（パート）

■生活介護



■就労継続支援B型



（しいたけ栽培の様子）



（オクラ収穫の様子）



（部品組立の様子）



（花壇定植の様子）